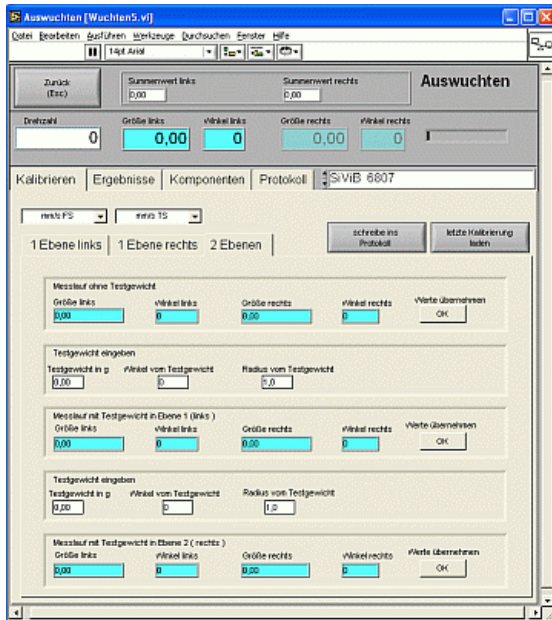


Auswuchtoption für Record Control Software

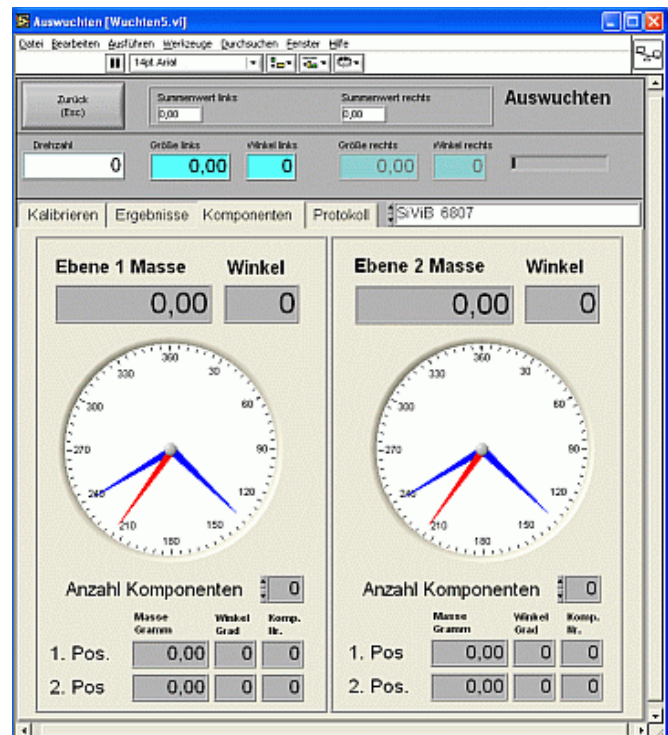


Auswuchten unter Betriebsbedingungen mit SiViB Record

- Auswuchten in 1 oder 2 Ebenen
- Berechnung des erforderlichen Ausgleichgewichtes nach Masse und Winkellage
- Komponentenaufteilung der Ausgleichsgewichte, wenn nur an bestimmten Stellen eine Montage möglich ist
- Protokollausdruck zur Dokumentation

Die Vorgehensweise beim Auswuchten unter Betriebsbedingungen:

Am Messobjekt müssen Schwingungs- und Drehzahlaufnehmer montiert werden. Dann wird bei laufender Maschine die anfängliche Schwingung gemessen. Anschließend wird ein bekanntes Testgewicht an beliebiger Stelle des Rotors angebracht und der Testlauf ausgeführt. Bei 2-Ebenen Auswuchtaufgaben schließt sich ein weiterer Testlauf mit dem Testgewicht in der zweiten Ebene an. Aus den so gespeicherten Messergebnissen kann die Software das (bzw. die beiden) Ausgleichsgewicht berechnen.



Record Control Auswuchtoption

Die Auswuchtoption kann mit den Record Control Software Versionen Light, Pro und Net betrieben werden. Um sicher zu stellen, dass eine hohe Schwingung von einer Unwucht verursacht ist, empfiehlt sich die Auswertung eines Frequenzspektrums. Daher ist der Einsatz der Wuchtoption mit der Software ab Record Control Pro besonders sinnvoll.

Für den Auswuchtvorgang ist die Bestimmung der Phasenlage der Schwingung mittels einer Referenzmarke auf dem Rotor nötig. Meist wird hierzu ein optischer Drehzahlsensor verwendet, der eine aufgeklebte Reflexmarke abtastet. Der von uns angebotene Laser-Drehzahlsensor ist direkt an SiViB Record anschließbar.

Benötigte Gerätetechnik:

- Ein Gerät aus der SiViB Record 1500 Serie oder SiViB Record *Box* 1600
- Entsprechende Schwingungssensoren, eventuell mit Magnethaltern
- Drehzahl- Phasen-Sensor
- PC mit Record Control Software und Auswuchtoption

Anforderungen an den Rechner:

Prozessor	Pentium
Arbeitsspeicher	Min. 512 MB
Festplattenspeicher	Min. 30 MB frei
Betriebssystem	Windows 98, ME, NT4, 2000, XP
Serielle Schnittstelle	Min. 1 x RS232 C

Ausführungen und Bestellinformationen:

Ausführung	Beschreibung	Bestell-Nummer
SiViB Record Control Light	Konfigurationssoftware für Windows (enthalten im Standard-Lieferumfang)	SiV09.030
SiViB Record Control Pro	Konfigurations- und Datenlogger-Software für SiViB Record	SiV09.031
SiViB Record Control Net	Konfigurations- und Datenlogger-Software für SiViB Record mit Analyse- und Netzwerk Funktionen	SiV09.032
Record Control Auswuchtoption	Softwareoption Auswuchten, für das Auswuchten unter Betriebsbedingungen	SiV09.034
Nullmodem Kabel	Verbindungskabel PC – SiViB zur Konfiguration und Datenübertragung; Buchse 9-polig – Buchse 9-polig	SiV09.040
Fotosonde Set	Laser Drehzahl- und Phasensonde im Set mit Reflexband, Magnethalter, Anschlusskabel	SiV09.050

IBIS GmbH
 Reinheimer Str. 17
 64846 Gross-Zimmern
 Tel: 06071/42222
 Fax: 06071/71707

IBIS Süd GmbH
 Leutenbeckstr. 25
 84048 Mainburg-Sandelzhausen
 Tel: 08751/844572
 Fax: 08751/844574

<http://www.ibis-gmbh.de> Email: info@ibis-gmbh.de