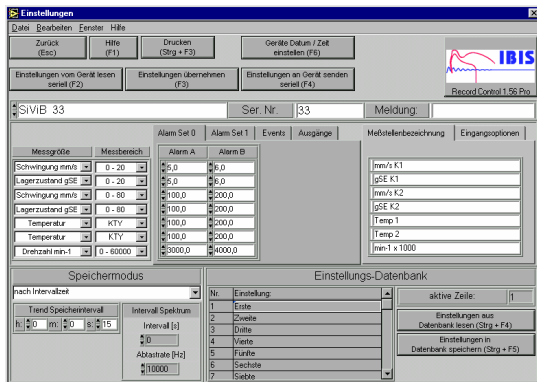


Record Control Software für SiViB Record 1500



Konfigurations- und Auswertesoftware für SiViB Record Meßmodule

- **Light** – Konfiguration, Alarme, Events, Trends, Live Summenwerte
- **Pro** – FFT-Spektren, Live Spektrum und Zeitfunktion, Phasenmessung, Orbit
- **Net** – Vernetzung zum Online-System über CAN-Bus oder Ethernet; Statusübersicht, Email bei Alarm
- Option Auswuchten unter Betriebsbedingungen

SiViB Record 1500 ist die kostengünstige Überwachungseinheit für Schwingung und Wälzlagerzustand sowie Temperatur, Drehzahl und weitere Prozessmessgrößen. Die Software Record Control dient zur Konfiguration der Meßmodule und Auswertung der Meßergebnisse. Bereits die Version Record Control Light bietet alle Funktionalität für Aufgabenstellungen im Sinne der Maschinen-Zustandsüberwachung. Die Version Pro besitzt zusätzliche Analysefunktionen für den fortgeschrittenen Anwender. Record Control Net ermöglicht die Vernetzung von Meßmodulen mit einem Auswerte-PC zu einem Online-Meßsystem.

Die Arbeitsweise von SiViB Record:

Über die mitgelieferte Konfigurationssoftware und einen PC werden die Grenzwerte über eine serielle Schnittstelle eingestellt und im SiViB Gerät dauerhaft gespeichert.

Im Betrieb werden die Messgrößen auf Überschreitung der Grenzwerte überwacht. Falls benötigt, kann über einen Eingang eine Information zu dem Maschinenstatus (Stillstand / Betrieb oder Leerlauf / Last) berücksichtigt werden, indem für die unterschiedlichen Zustände unterschiedliche Grenzwerte aktiv sind.

Bei Grenzwertüberschreitung erfolgt eine Alarmmeldung als durchschalten des entsprechenden Optokoppler-Ausgangs. Diese Ausgänge sind einfach an eine Steuerung anschliessbar, so daß entsprechende Aktionen (Alarmierung oder Abschaltung) eingeleitet werden können. Eine Signalisierung der Alarmzustände per Leuchtdioden auf der Frontplatte ist vorhanden.

Die Meßwerte (Summenwerte) können zyklisch nach eingestellter Intervallzeit intern abgespeichert werden oder automatisch bei Überschreitung von Alarmwerten. Der Speicher fasst 370 Datensätze einschliesslich Datum und Zeit (Echtzeituhr). Die Übertragung der Werte in den Auswerte-PC erfolgt entweder direkt über die serielle Schnittstelle oder mittels einer Speicherkarte (Smartcard), die als Transportmedium vom SiViB zum PC Verwendung findet. Die Auswertesoftware erlaubt dann die Darstellung des Trendverlaufes, um Verschlechterungen im Maschinenzustand anschaulich erkennen zu können. Für eine tieferegehende Analyse der Fehlerursache kann mit Hilfe der optionalen FFT-Software ein Frequenzspektrum des Schwingungssignales berechnet und dargestellt werden.

Das Gehäuse mit den Abmessungen 100 x 75 x 110 mm (BxHxT) wird auf 35 mm Hutschiene oder mit 2 Schrauben auf der Schalttafel befestigt. Integrierte Schraubklemmen für die Anschlüsse erleichtern die Verkabelung. Die Versorgung erfolgt mit 24 V DC aus einem externen Netzteil.

Versionen:

Funktion	Light	Pro	Net
Meßbereiche konfigurieren	•	•	•
Alarmer konfigurieren	•	•	•
SiViB Uhr stellen	•	•	•
Meßdaten einlesen	•	•	•
Datenübertragung über serielle Schnittstelle RS232C	•	•	•
Trendgrafik darstellen	•	•	•
Trend Wertetabelle darstellen	•	•	•
Eventalarmer konfigurieren	•	•	•
Eventtabelle darstellen	•	•	•
Eventtrend darstellen	•	•	•
Live-Funktion für Summenwerte	•	•	•
Spektren einlesen und darstellen	-	•	•
Live Spektrum	-	•	•
Live Zeitfunktion	-	•	•
Live Phasenmessung	-	•	•
Orbit-Darstellung	-	•	•
Resonanzkurve	-	•	•
Online-Betrieb über CAN-Bus Anbindung	-	-	•
Status-Übersicht	-	-	•
Mail bei Alarm	-	-	•

Anforderungen an den Rechner:

Prozessor	Pentium
Arbeitsspeicher	Min. 512 MB
Festplattenspeicher	Min. 30 MB frei
Betriebssystem	Windows 98, ME, NT4, 2000, XP
Serielle Schnittstelle	Min. 1 x RS232 C
Vernetzung (nur bei Version Net)	USB-, PCI- oder PCMCIA-Steckplatz für CAN-Adapter Netzwerkanschluß und Email Account (nur für Email bei Alarm)

Ausführungen und Bestellinformationen:

Ausführung	Beschreibung	Bestell-Nummer
SiViB Record Control Light	Konfigurationssoftware für Windows (enthalten im Standard-Lieferumfang)	SiV09.030
SiViB Record Control Pro	Konfigurations- und Datenlogger-Software für SiViB Record	SiV09.031
SiViB Record Control Net	Konfigurations- und Datenlogger-Software für SiViB Record mit Analyse- und Netzwerk Funktionen	SiV09.032
Record Control Auswuchtoption	Softwareoption Auswuchten, für das Auswuchten unter Betriebsbedingungen	SIV09.034
Nullmodem Kabel	Verbindungskabel PC – SiViB zur Konfiguration und Datenübertragung; Buchse 9-polig – Buchse 9-polig	SiV09.040
CAN-Karte PCI	CAN-Bus Anschlußkarte für PC mit PCI Steckplatz	
CAN-Adapter USB	CAN-Bus Anschlußadapter für PC über USB-Anschluß	SIV90.013
CAN-Ethernet Gateway	CAN-Bus-Ethernet Gateway für Netzwerkanschluß in Verbindung mit Record Control Net	SIV90.020

IBIS GmbH
 Reinheimer Str. 17
 64846 Gross-Zimmern
 Tel: 06071/42222
 Fax: 06071/71707

IBIS Süd GmbH
 Leutenbeckstr. 25
 84048 Mainburg-Sandelzhausen
 Tel: 08751/844572
 Fax: 08751/844574

<http://www.ibis-gmbh.de> Email: info@ibis-gmbh.de